

ARBEIDSVERKSTED 25.10.2022
**KLIMA- OG MILJØENDRINGER, REISELIV OG
LOKALSAMFUNN PÅ SVALBARD**

Mål

Sammen skal vi skape scenarier for fremtidig utvikling av reiseliv og lokalsamfunn. Scenariene skal brukes i strategier for å utvikle reiselivet og forslag til forvaltningsløsninger.

Innhold

- Idémyldring og gruppearbeid for scenarieutvikling
- Presentasjon av nyeste kunnskap om klima- og miljøendringer på Svalbard og hvordan dette påvirker reiseliv og lokalsamfunn

Arbeidsverkstedet inngår i forskningsprosjektene BalancingAct og FACE-IT.

Sted

Funken Lodge, Longyearbyen

Tid

25. oktober 2022, kl. 12:00-16:00.
Det blir servert lunsj ved ankomst.



PROSJEKTFORMÅL BalancingAct og FACE-IT

Prosjektene studerer hvordan reiselivsnæringen på Svalbard kan skape nye og bærekraftige utviklingsmuligheter i møte med den nye virkeligheten. Det betyr løsninger som sikrer at levedyktige lokalsamfunn opprettholdes og naturen beskyttes.

Prosjektene vil bidra med kunnskap til diskusjonen om fremtidig utvikling av Svalbard-politikken og den nasjonale diskusjonen om avveininger mellom miljø- og klimahensyn og lokal reiselivsbasert verdiskaping. Kunnskapen skal utvikles sammen med reiselivsnæringa og lokalsamfunnet.

PROSJEKTENES MÅL ER Å

- Øke kunnskapen om hvordan reiselivsnæringa kan skape nye muligheter i møte med dem pågående endringene i lokalsamfunnet på Svalbard og i naturen.
- Øke kunnskapen om tilpasning og omstilling til klimaendringer i reiselivet.

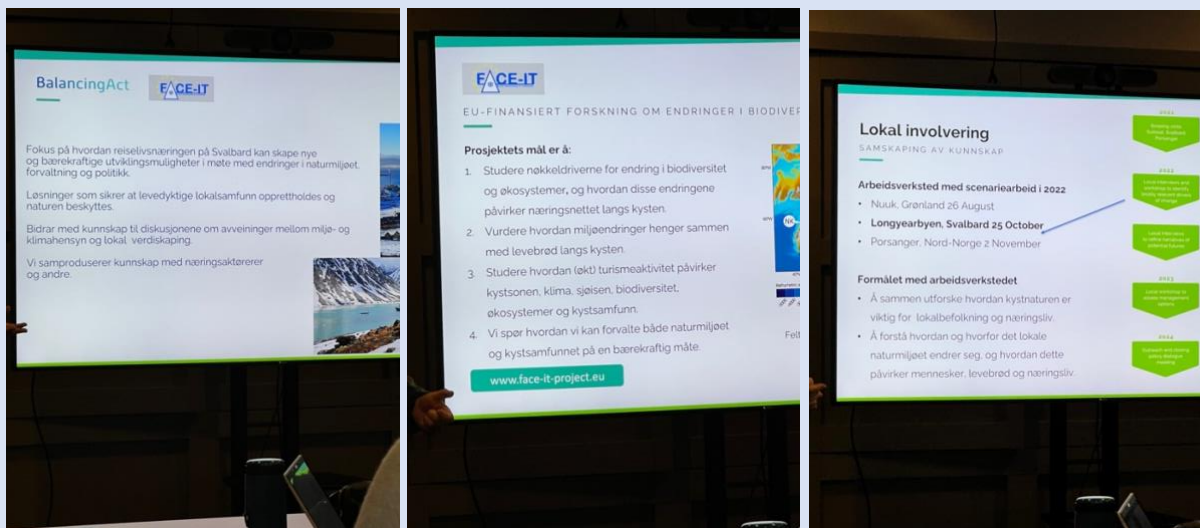
Fasilitatorer:

Annika Nilsson,
Grete K. Hovelsrud (Nordlandsforskning),
Janne Søreide (UNIS).

Kontakt: Tone Rusdal tru@vestforsk.no eller Anna Sveinsdottir asv@nforsk.no

FORSKNING FOR ET BÆREKRAFTIG REISELIV PÅ SVALBARD 2020-2024

Grete Hovelsrud ble forhindret til å komme opp dagen før, og kom klokken 1500. Annika fra Veslandsforskning ledet seminaret.



Vi var med fra turproduksjon, guiding, hotell, restaurant, forskning og utdanning sammen med Visit Svalbard. Det var noen foredrag, endel idemyldring og diskusjoner med forslag opp på veggen. Engasjerende men litt rare spørsmål som kanskje kunne vært enda bedre stilt for å få maksimalt ut av workshopen.

FORSKNINGSPØRSMÅL

HVA VIL FORSKERNE VITE I FACE-IT OG BALANCINGACT VITE MER OM?

<p>Levebrot</p> <p>Hvordan gir biodiversitet i fjordene lokalt levebrot. Hvordan påvirker lokale aktiviteter livet i fjordene? Hvordan vil dette endre seg i de kommende år?</p>	<p>Turisme</p> <ul style="list-style-type: none"> Hvordan påvirker klimaendringene turismeaktiviteter? Hvordan påvirker økt turisme biodiversitet og lokalsamfunn? Hvordan vil dette endre seg i de kommende år? 	<p>Forvaltning</p> <ul style="list-style-type: none"> Hva er det beste naturforvaltningsregime for tilpassning til raske samfunns- og miljøendringer? Hvilke verktøy og beslutninger vil gjøre dette enklere?
-----------------------------------------------------------------------------------------------------------------------------------------------------------------------------------------	----------------------------------------------------------------------------------------------------------------------------------------------------------------------------------------------------------------------------------------------------------	----------------------------------------------------------------------------------------------------------------------------------------------------------------------------------------------------------------------------------------------

SCENARIER

ET VERKTØY FOR Å KARTLEGGE FREMTIDEN OG USIKKERHET KNYTTET TIL FREMTIDIGE ENDRINGER

<p>Ulike typer scenarier</p> <p>Prosjeksjoner: Hva kommer til å skje?</p> <p>Backcasting: Hva vil vi at skal skje?</p> <p>Utforskende scenarier: Hva kan komme til å skje?</p> <p>Scenarier kan ikke forutsi fremtiden! De er et verktøy for å diskutere og forberede oss på mulige fremtider.</p>	<p>Hvordan?</p> <p>Idémyldring: Hva kommer til å forme fremtiden?</p> <p>Kartlegge livet i og rundt fjorden i dag. Diskutere hvordan livet i og rundt fjorden kan se ut om 20-30 år</p>
------------------------------------------------------------------------------------------------------------------------------------------------------------------------------------------------------------------------------------------------------------------------------------------------------------------	------------------------------------------------------------------------------------------------------------------------------------------------------------------------------------------------


IDÉMYLDRING

KARTLEGGE HVA SOM DRIVER LOKAL ENDRING

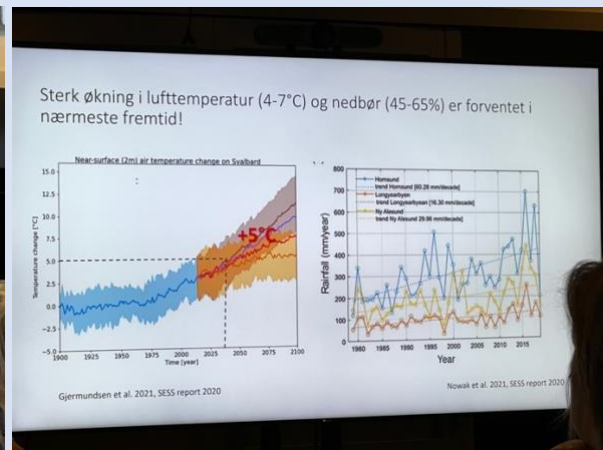
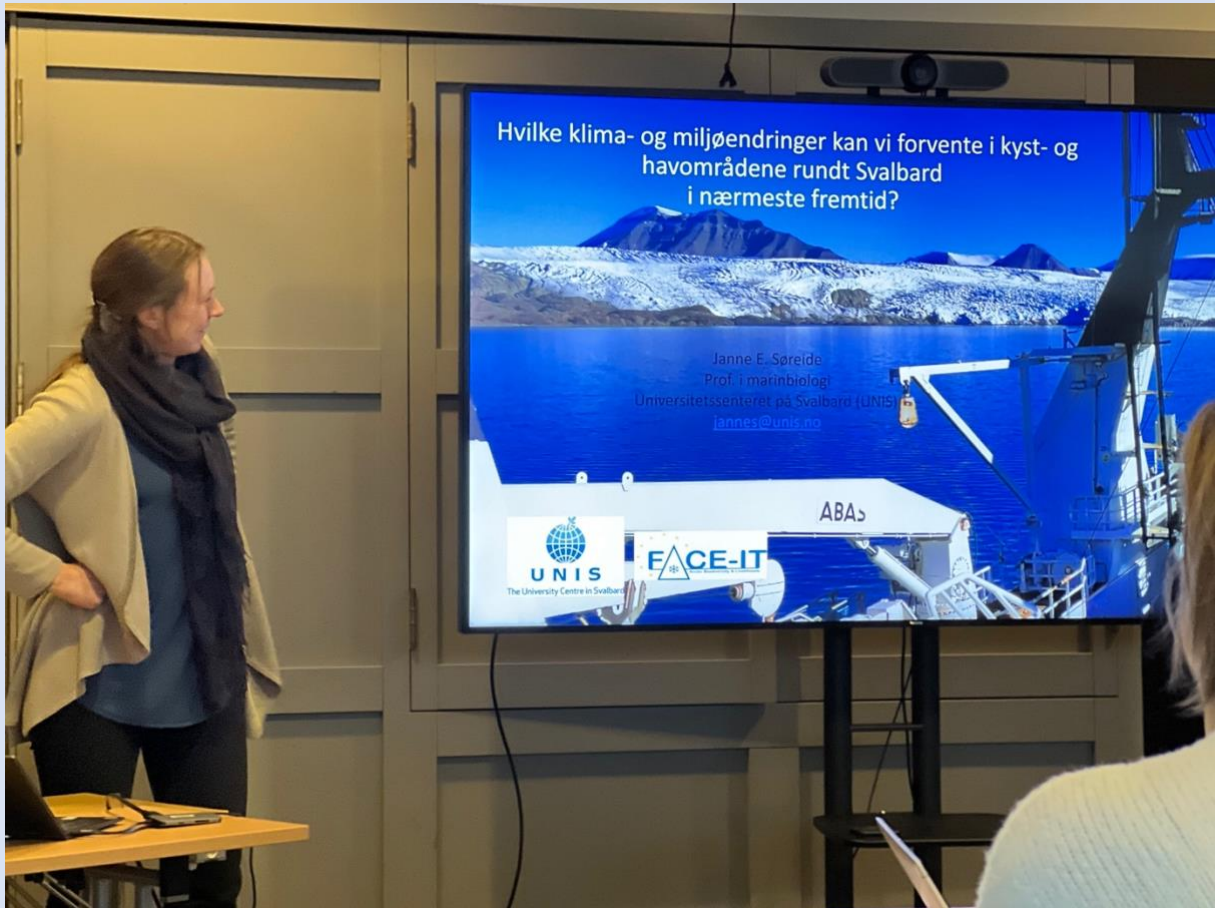
Hvilke endringer vil forme livet i og rundt Isfjorden/ og eller andre steder på Svalbard de neste 20-30 årene?

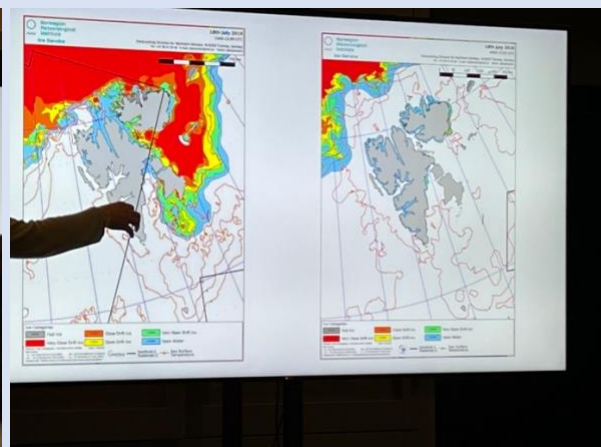
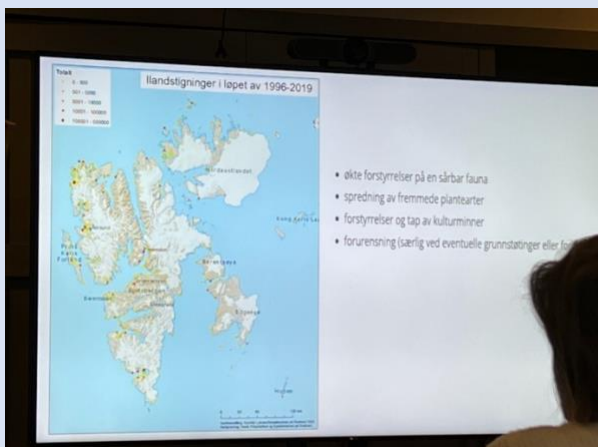
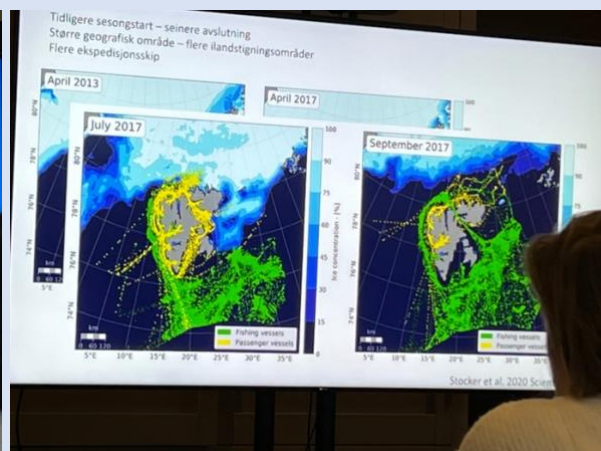
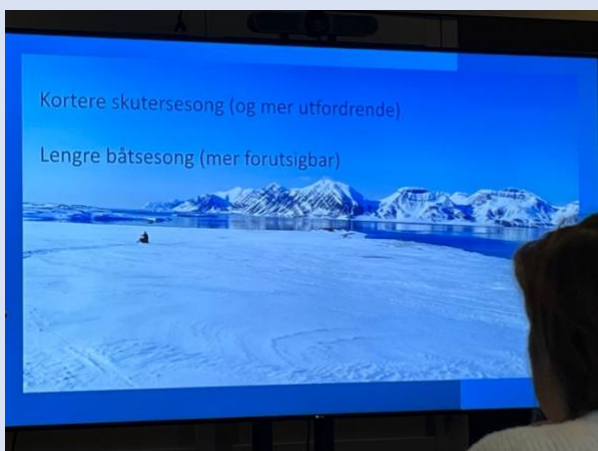
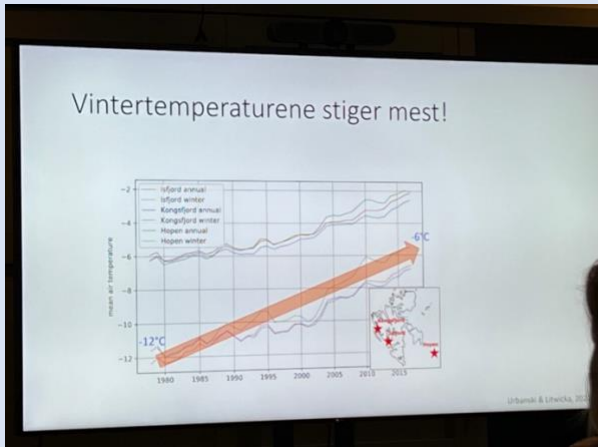
Skriv en idé for hver post it-lapp

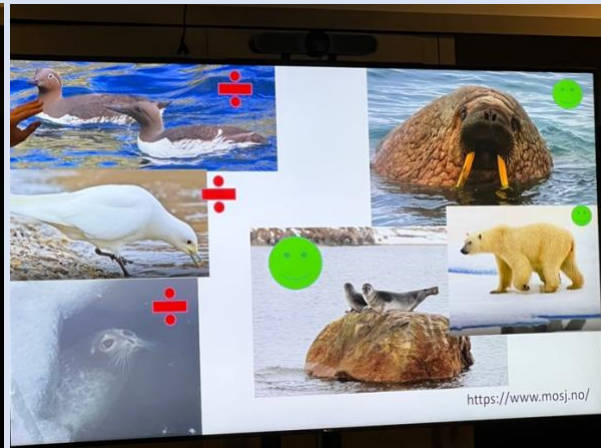
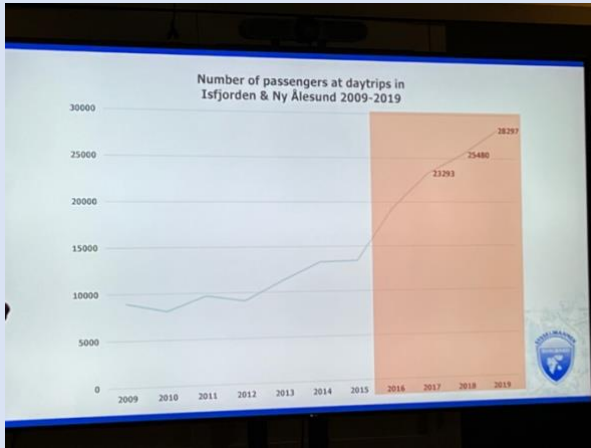
Bruk tusjene som er utdelt



Jeg likte godt Janne Søreide sin presentasjon der hun visualiserte klimaendringer på godt og vondt og trakk paralleller med utfordringer og muligheter til reiselivet. Klima endrer kystlinjen, livet i havet og på land. Hun viste til klimatapere og klimavinnere.







CHAPTER 6

Femdobling i tang og tare!

Andre «vinnere»:

- Blåskjell
- Krill (plankton)
- Atlantisk torsk
- Sild, lodde (makrell?)
- Steinklobbe
- Hval

Kaltdvannsort:

- Sngkrabbe (snart?)

Since 2005 a five-fold increase in the macroalgal cover has been observed in the coastal waters of Svalbard. This increase is linked to global warming and has led to a rapid increase in the abundance of several species of marine life. Photo: Jostein Walter, ICFM.

Environmental status of Svalbard coastal waters: coastscapes and focal ecosystem components (SvalCoast)

Fiskeaktivitet Svalbardsonen

Rosa: teiner

<https://portal.fiskeridir.no/>

FISKERI EN STOR VERDI

Sone	Art - gruppe	I	2018 Fangstverdi (1000 kr)	2019 Fangstverdi (1000 kr)	2020 Fangstverdi (1000 kr)	2021 Fangstverdi (1000 kr)
Fiskevernsone rundt Svalbard	Vassild og strømsild					
	Lur		5 881	8 832	3 725	10 199
	Torsk		688 745	601 115	432 412	1 189 255
	Steinkrabbe		5	4	5	1
	Steinbitar		16 394	17 305	14 664	16 960
	Sngkrabbe		152 108	224 530	322 806	585 512
	Skatar og annan brusfisk		5	6	27	18
	Sill		13 920	9 833	2 844	2 530
	Lodde				6	
	Hysc		292 062	265 813	174 304	331 463
	Dypvannsrøkke		230 008	222 243	172 270	149 514
	Bilkeveite		55 517	26 734	11 513	38 347
	Annen forskellisk		6 179	2 502	1 535	4 866
	Annen fættisk, bunnefisk og dypvann		12 443	5 174	1 979	14 461
Andre skaldyr, bløtdyr og pigghud		0	0	5	0	
Deltum			1 782 365	1 665 138	1 098 355	2 743 943

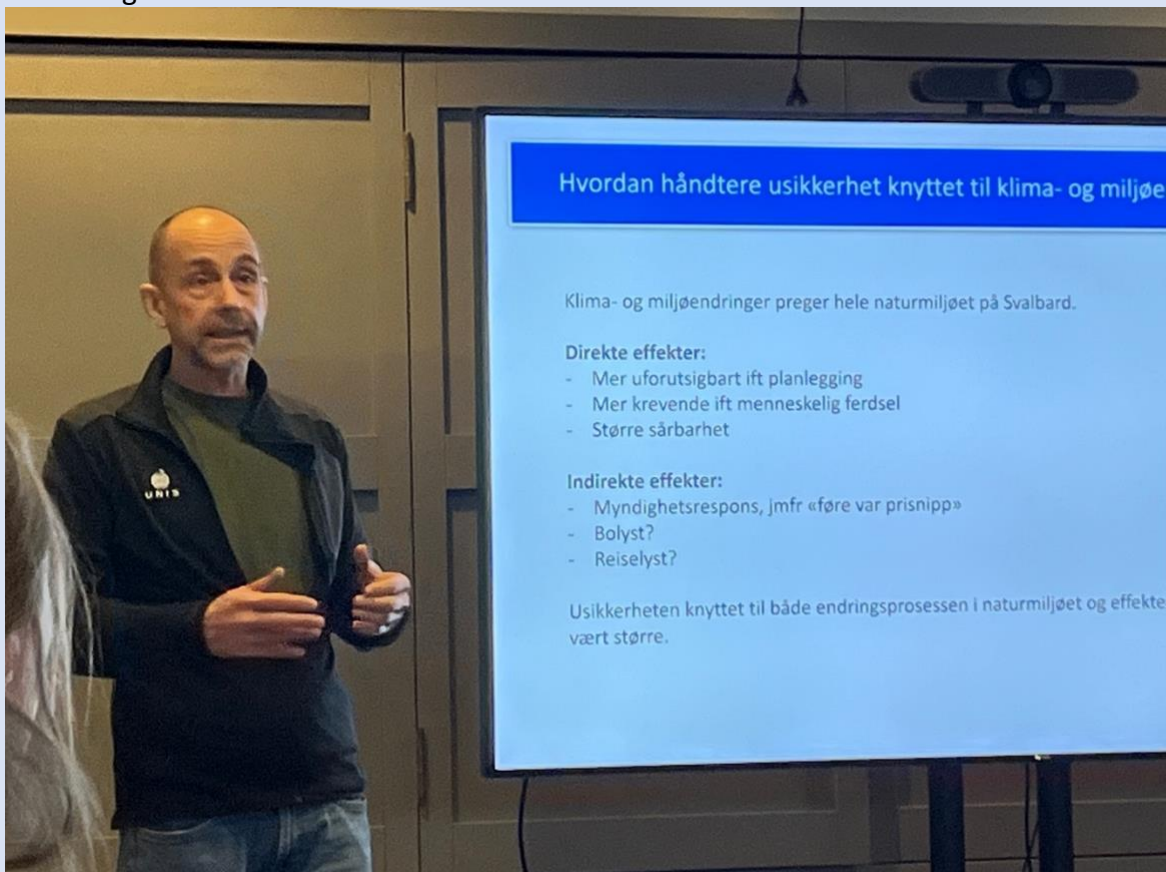
Kyststien i Longyearbyen - kortreiste opplevelser i natur og kultur

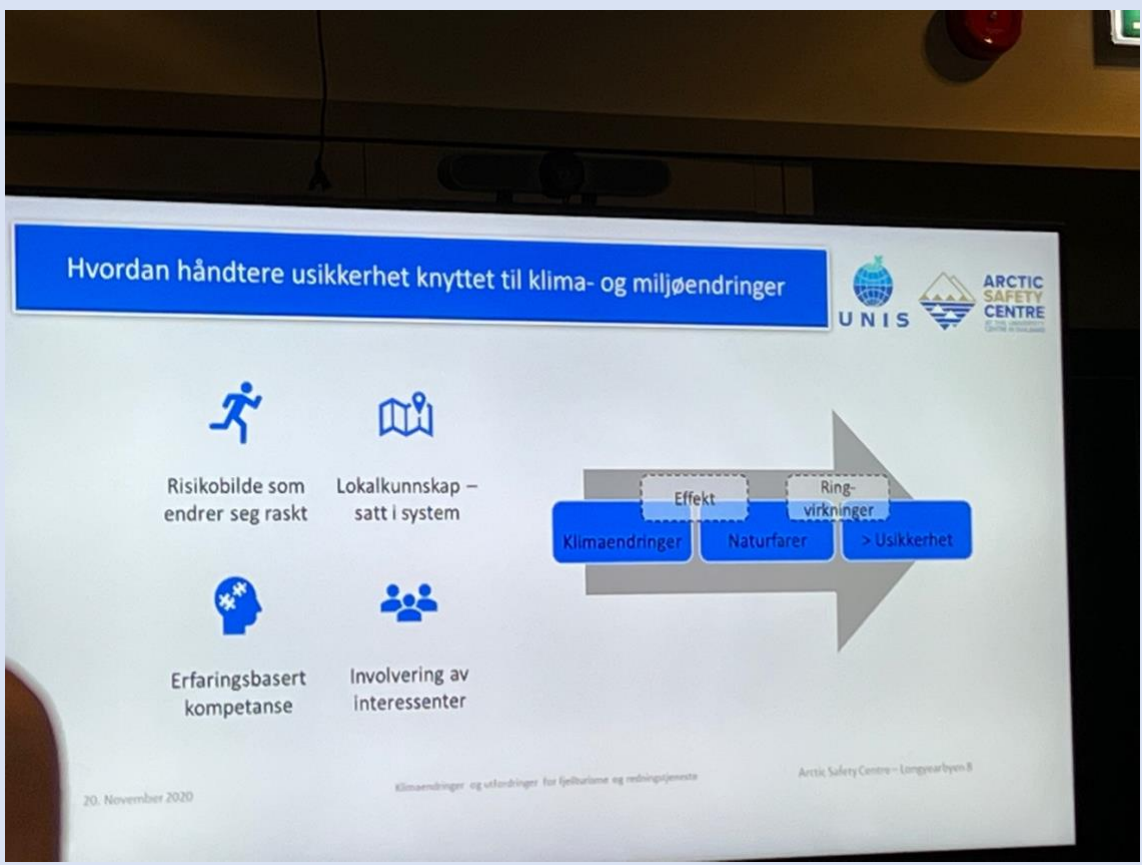
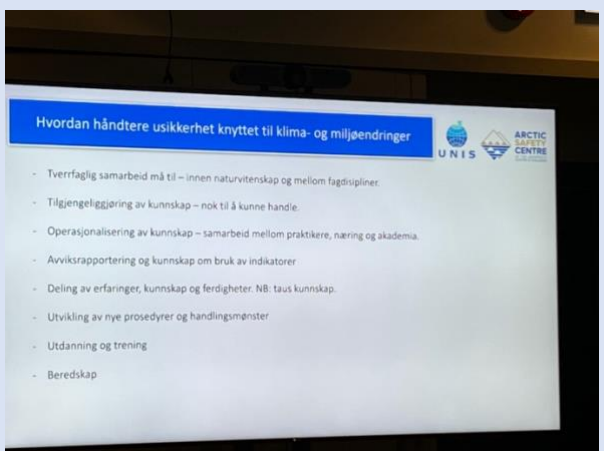
Bjørn Frantzen & Vidar Bakken

NBO

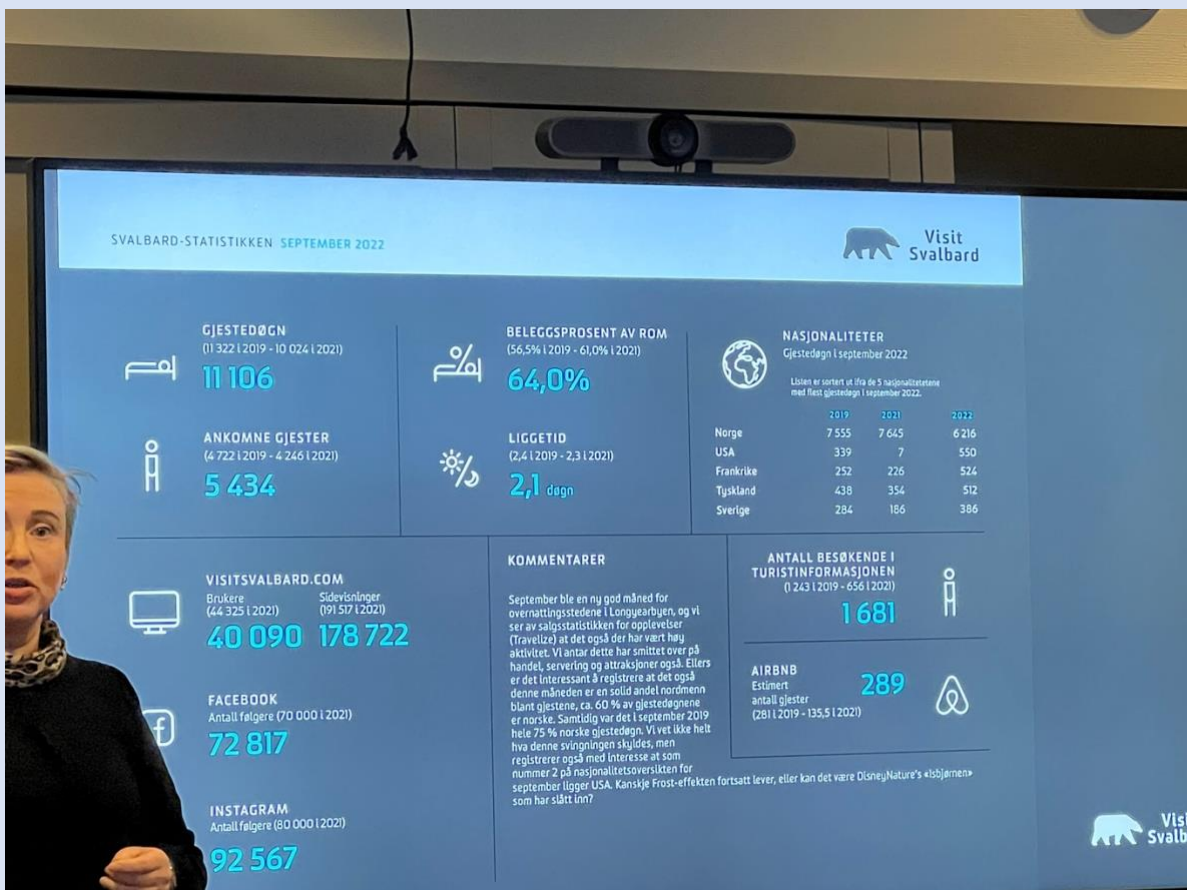
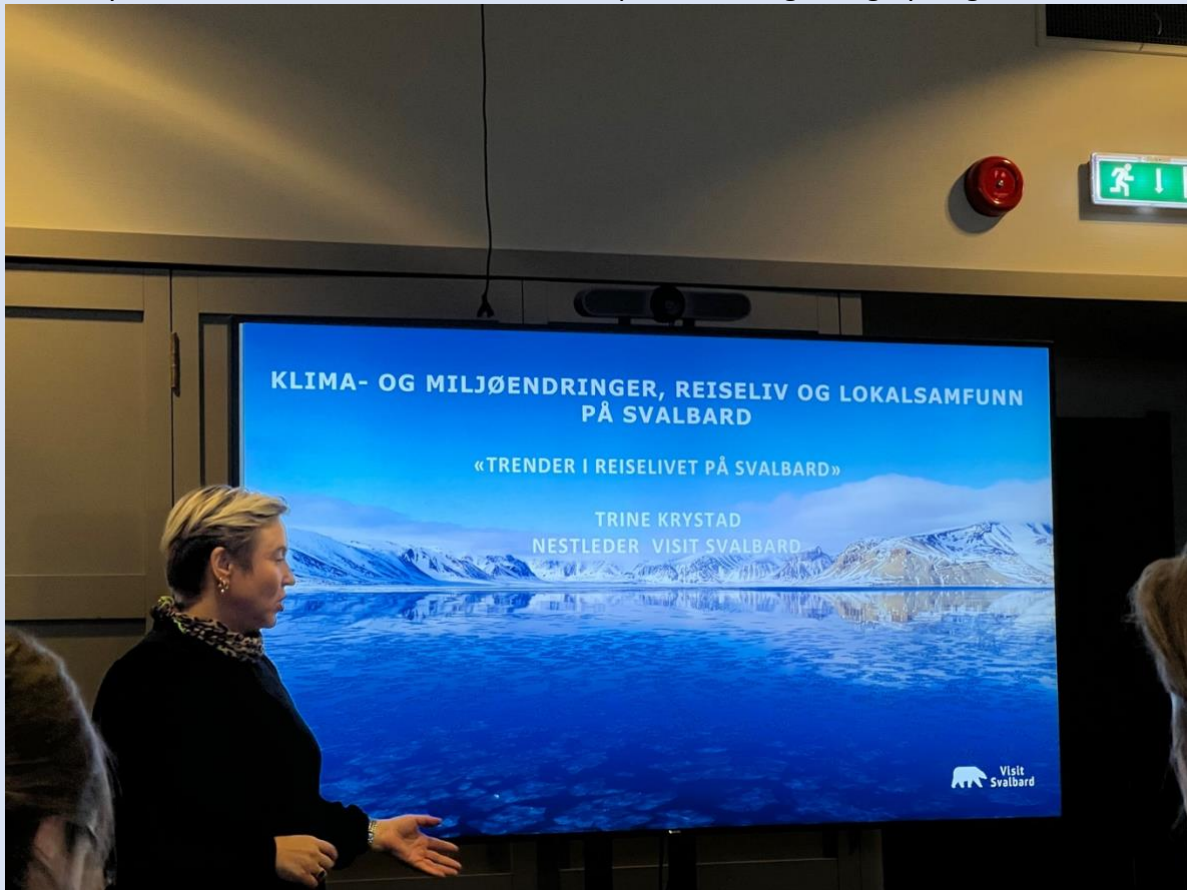


Fred Scanke Hansen snakket på vegne av Svalbard Safety Center
 De har aldri stått i en situasjon som dette før i forhold til klima. Det gir en ny type utfordringer.



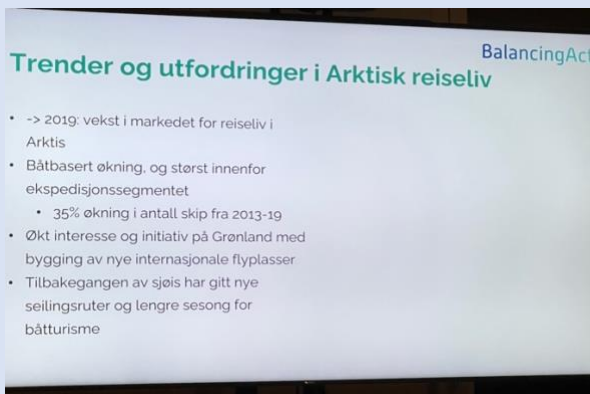
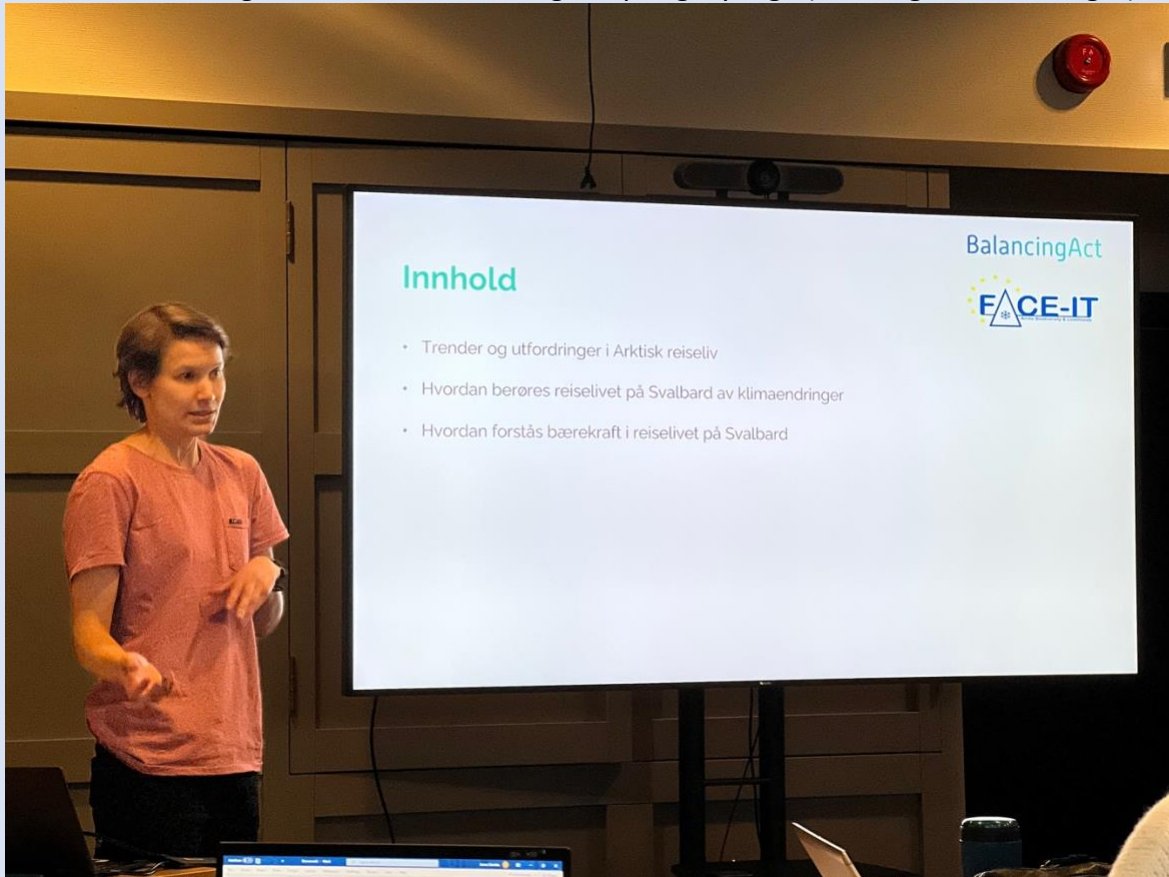


Trine Krystad i Visit Svalbard snakket om deres prosesser. Ingenting nytt og litt lite «content»



Tone Rustad i Vestlandsforskning hadde en god gjennomgang på forskningen med trender og utfordringer i reiselivet. Polart reiseliv har økt. Grønland øker mest. Der planlegges det 3 nye internasjonale flyplasser. Infrastruktur i Arktis står ikke i stil med etterspørselen. Urbefolkning rammes.

Ellers viser forskningen at reiselivet er veldig tilfapsnigdyktige (covid og klimaendringer)



Hva opplever reiselivet på Svalbard av klimarelaterte utfordringer og muligheter

BalancingAct
FACE-IT

- Breene har trukket seg tilbake, ikke lenger like stor «wow»-effekt
- Kaldere vintre og varmere somre, slik at bresprekkene ikke fylles
- Jordskred
- Varmere, både i luften og i fjorden
- Mer skred krever mer sikkerhetshensyn
- De foreslåtte regelverksendringer (miljø og feltforskrift) oppleves som en mye større utfordring enn klimatiske endringer.
 - Sterre svakhet for strammere politikk



Negativ belastning på dyre og planteliv lokalt




Photo: H. Dannevig

- Forurensning
 - Ballastvann
 - Gråvann
 - Oljeutslipp
- Uønskede arter
- Isbryting
- Forstyrrelser av dyreliv i kritiske perioder (hekking)
- Mangler kunnskap om hvordan menneskelig aktivitet på Svalbard påvirker dyre og planteliv

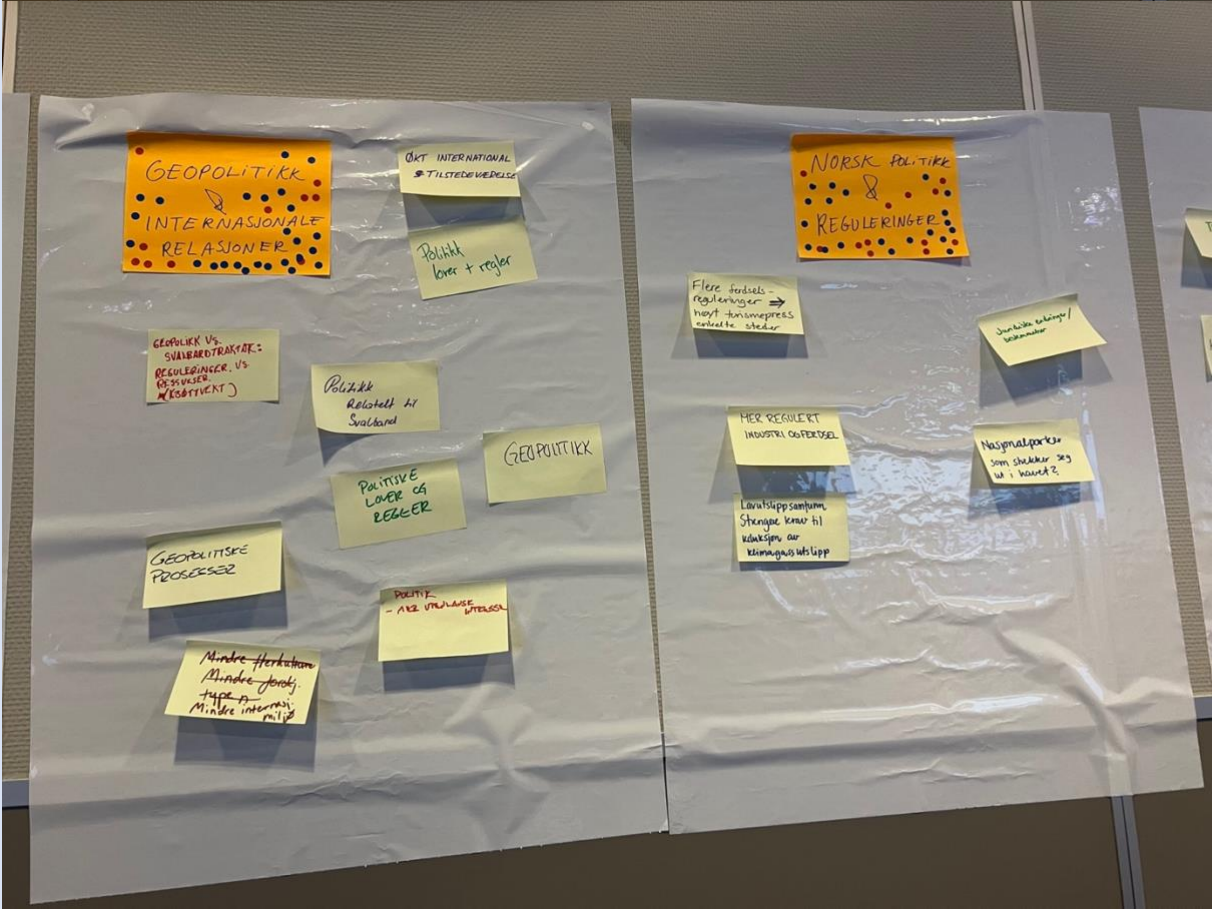
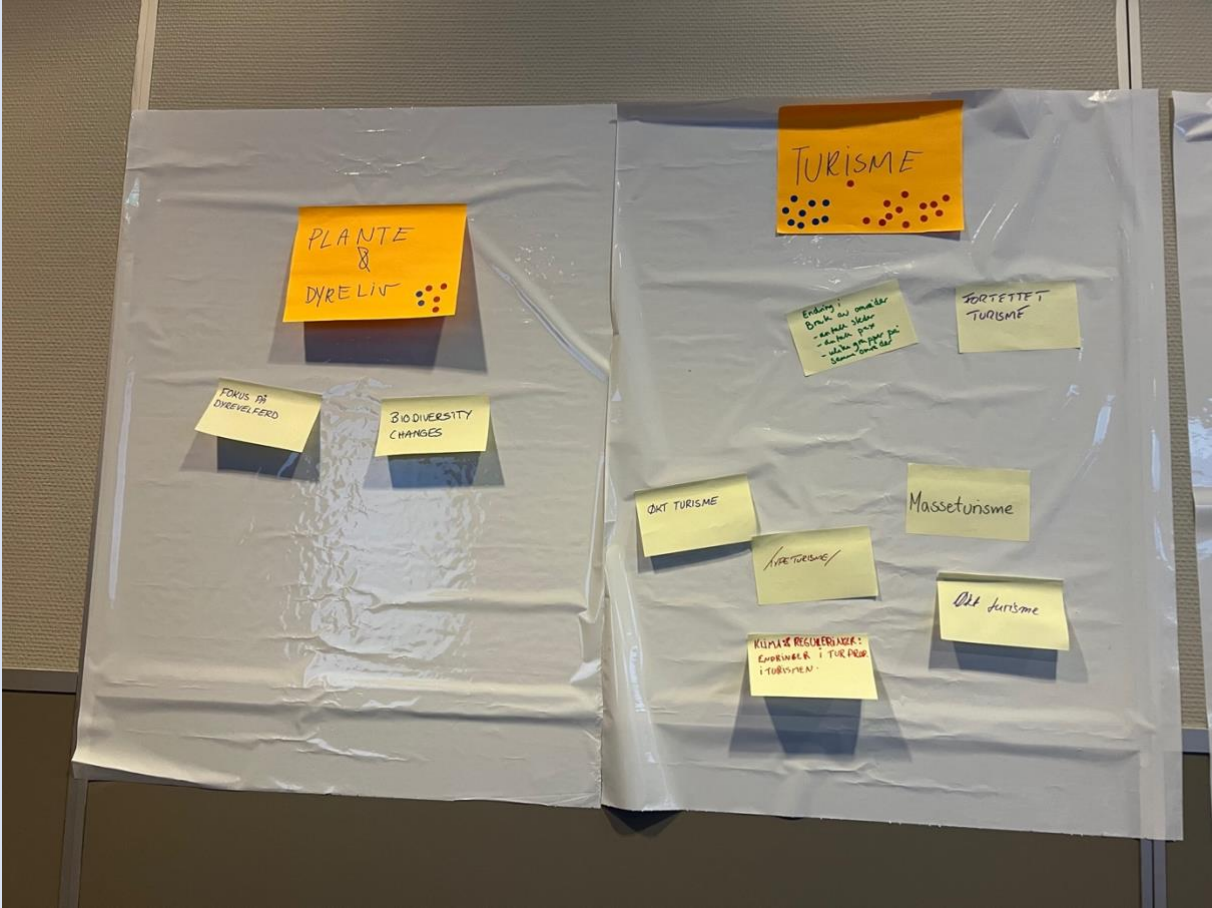
føre var prinsippet og lav terskel for inngripende tiltak.

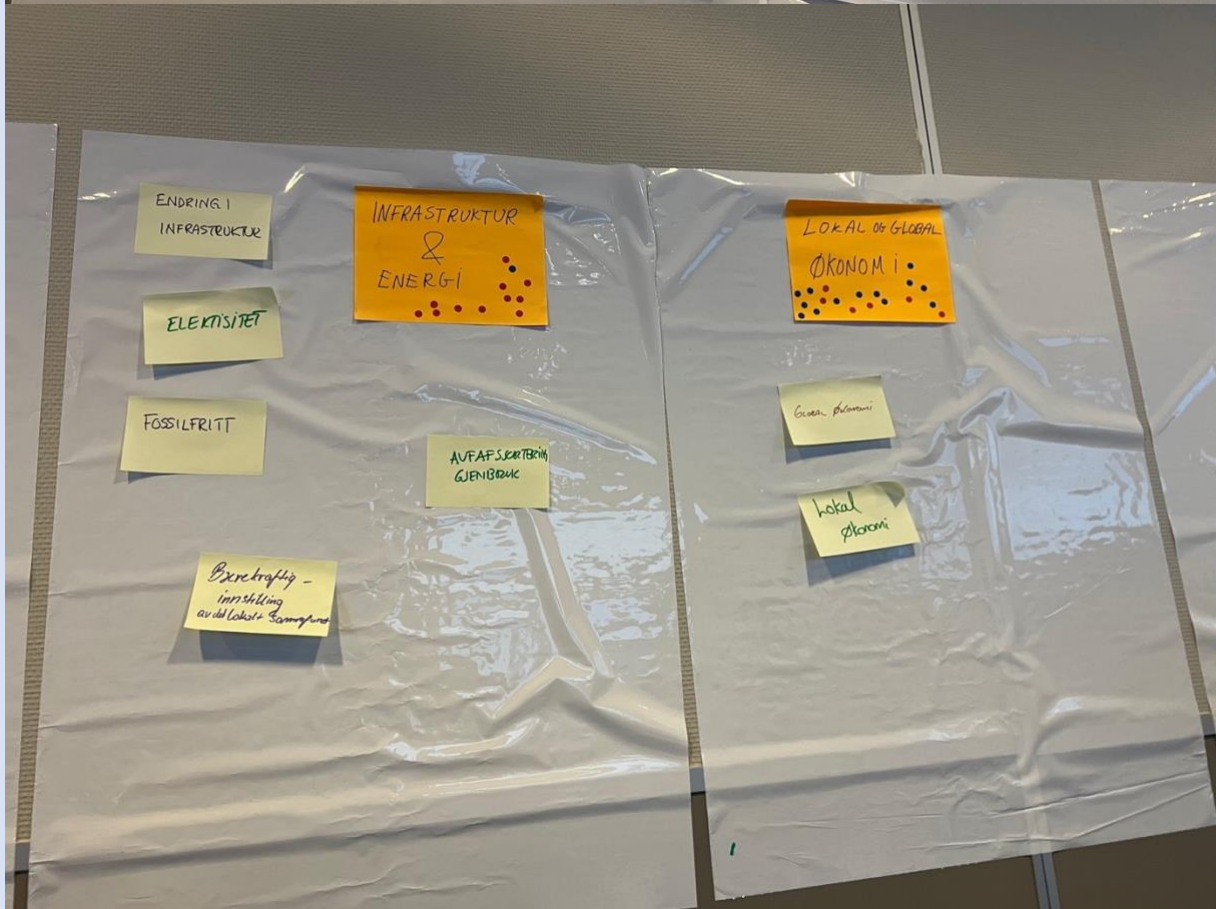
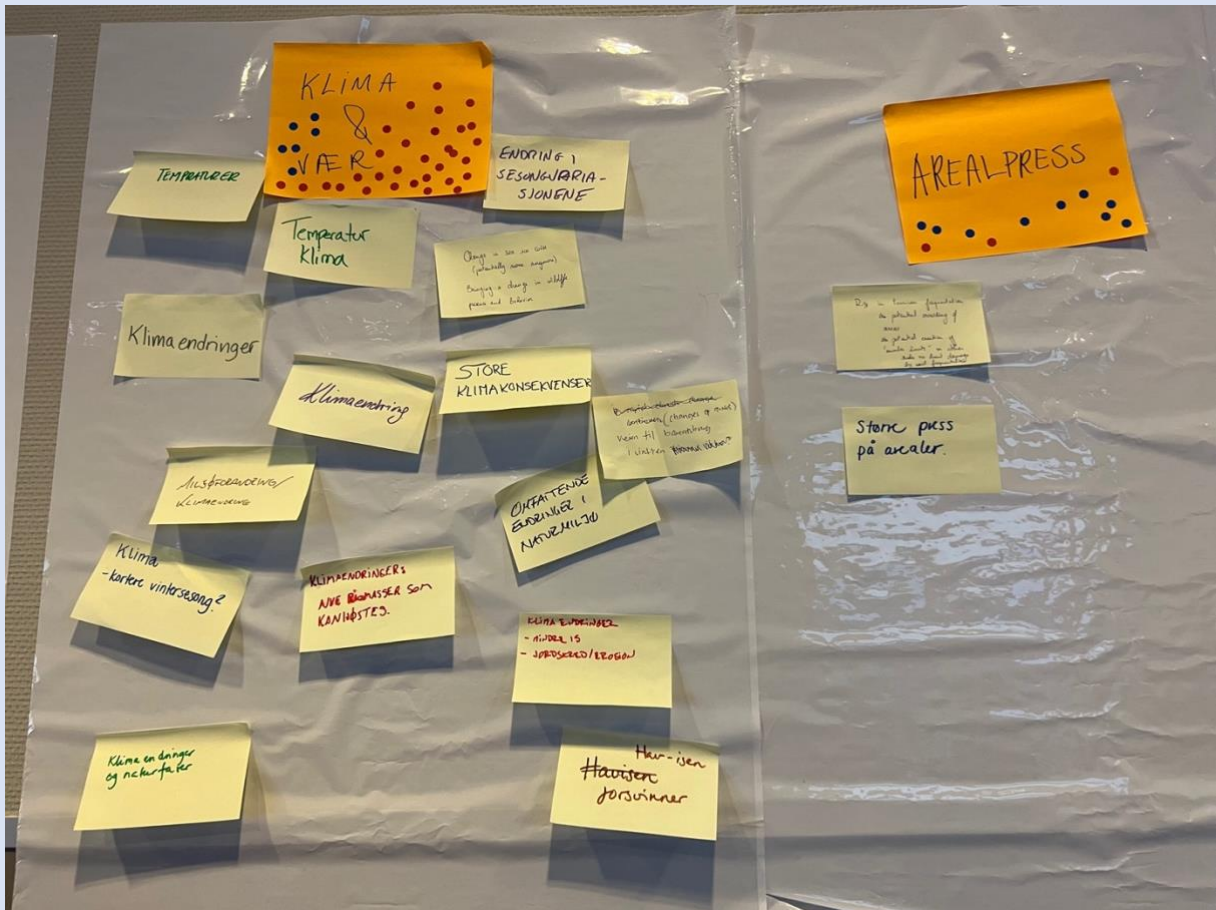
Reiselivets forhold til bærekraft

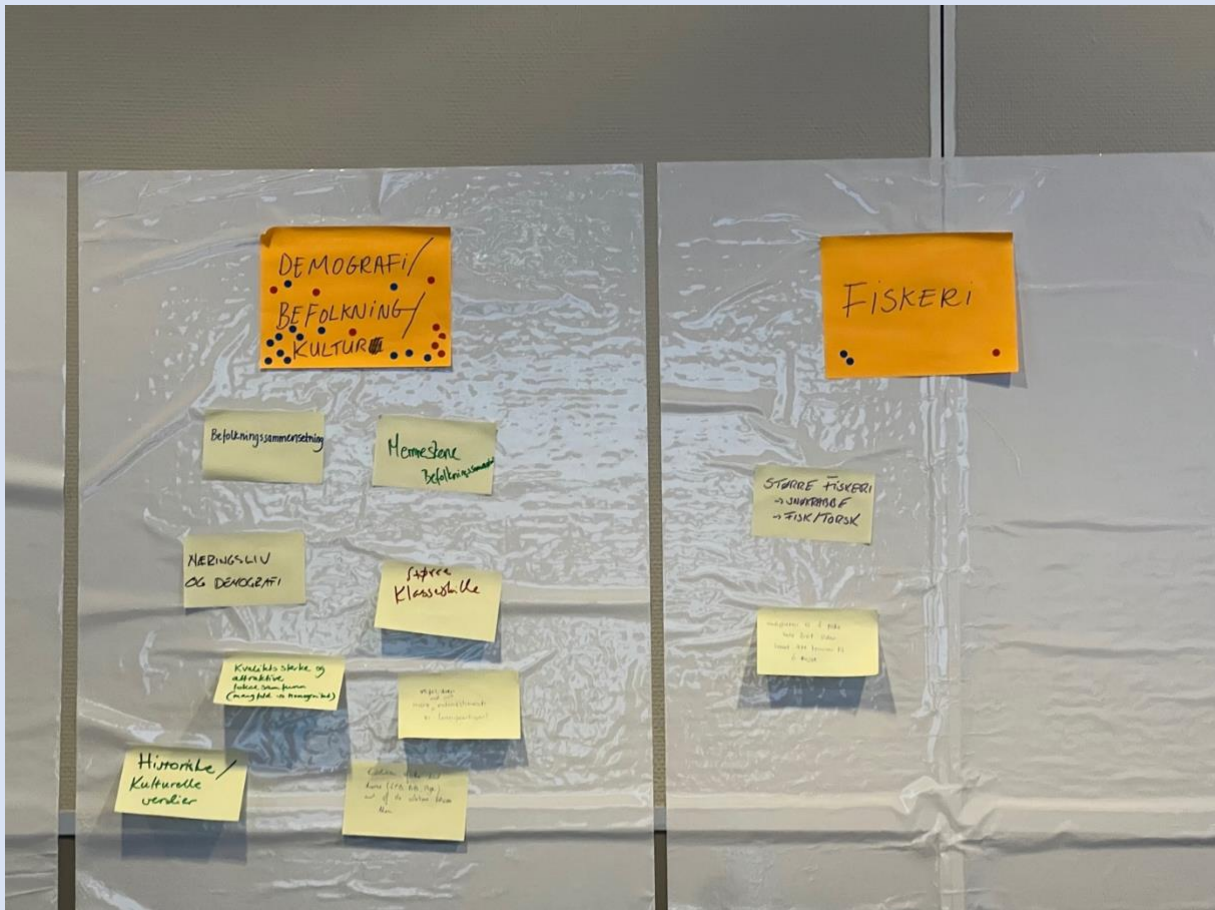
- Opplever økt satsning på bærekraft blant lokale operatører
- Overordnede bærekraftsplaner blant større aktørene
- For mange handler bærekraft om trygge, lokale arbeidsplasser med gode arbeidsforhold
- For noen fremstår bærekraftsarbeidet utad som «gimmicky»
 - Kulldrevet samfunn som kun kan nås med fly



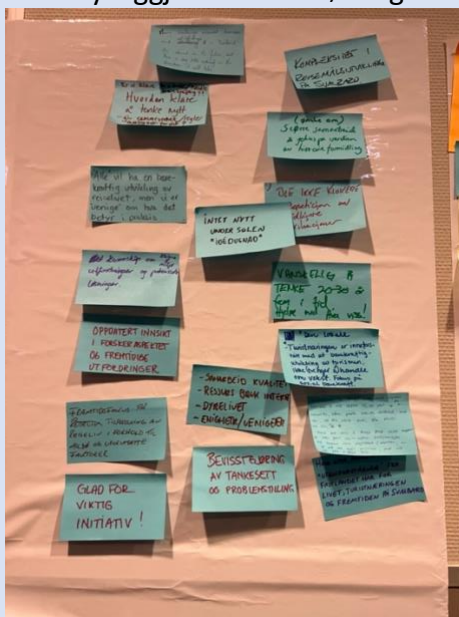
Bilder av deltakernes innspill underveis :







Ganske unisont var tilbakemeldingene at man ikke hadde lært noe nytt på konferansen... Så Grete sa at da var det det de tok med seg videre. Vi satte allikevel opp følgende tilbakemeldinger. De skal ha for godt initiativ, men litt rar spørsmålsstilling og litt «grundt» og litt vagt særlig kanskje i forhold til den kompetansen som var i rommet som kanskje kunne vært nyttiggjort i enda større grad. Uten at jeg kan sette helt fingeren på hvordan.



Rapport sendes ut fra vestlandsforskning før Jul av Annika

Svalbard?

Hvorfor er kysten og fjorden viktig i dag? Hvordan vil dette endre seg?

FOR FOLK SOM BOR HER OG FOR VERDEN

I DAG

- Hvilke fjordressurser og naturmiljø er tilgjengelig for folk som bor her?
- Hva slags verdi har fjorden og naturmiljøet for deg?
- Hvilke ressurser og verdier har fjorden og naturmiljøet for folk andre steder?

fra

historie fortelling
kunnskaps formidling

I FRAMTIDEN

- Hvordan vil livet langs kysten se ut om 20-30 år?
- Hva slags ressurser vil fjorden og naturmiljøet gi i framtida?
- Hvilke ressurser vil forsvinne?

HVA HVIS?

HVA VIL SKJE HVIS...

1. Hva hvis Longyearbyen blir et fiskemottak og Isfjorden en egnet fjord for havbruk og algefarming?
2. Hva hvis en langvarig global resesjon, geopolitisk spenning og/ eller klimapolitikk skaper barriereer for turismenæringen?
3. Hva hvis global energi-eterspørsel fører til utvikling av offshore olje og gass og mineralutvinning på Svalbard?
4. Hva hvis Trust Arcticogol får realisert sine ambisiøse planer om utvidet turismeaktiviteter i Longyearbyen, Barentsburg og Pyramiden?
5. Hva hvis Norge fortsetter å stramme grepet over aktivitetene på Svalbard?
6. Hva om traktatland setter forvaltningen av Svalbard under press?
7. Hva om militær aktivitet nær Svalbard øker?
8. Hva hvis attraksjonskrafta til Longyearbyen reduseres både hos lokalbefolkning og gjester?

Vi, Tore Hoem Hurtigruten Svalbard, Fredric Froberg Svalbard Adventure og Ronny Brunvoll Svalbard Reiseliv og jeg, så litt på spørsmål 2, 5 og 8

Tanker rundt sp 2 : Spørsmålet er bare når..

Svalbard vil allikevel være attraktivt? Fortsatt mange med penger, MEN det fordrer at det ikke blir militær aktivitet. Vil gjestene oppleve det som trygt? Det kommer an på om geopolitikken blir på høyt nivå eller om det berører oss lokalt. Trusten beveger på seg...

Kina – en like stor utfordring?

Ønsket fra all er høyere priser og mindre antall gjester..?

Tanker rundt sp 5 : Store fiskeressurser rundt Svalbard. Fiskeressursene flytter seg nordover. Krig om ressurser? Og områder blir eksponert med mindre is og lettere tilgjengelighet

Tanker rundt sp 8 : Attraksjonsverdien avtar allerede i dag for lokalbefolkningen.

Reguleringer i ferdsel. Klasseskille. Diskriminerende lovverk. Men for Thai befolkningen er dette uansett ansett som et mye bedre sted å bo enn der de kommer fra ...

Longyearbyen 26. oktober 2022, Hilde Fålun Strøm